

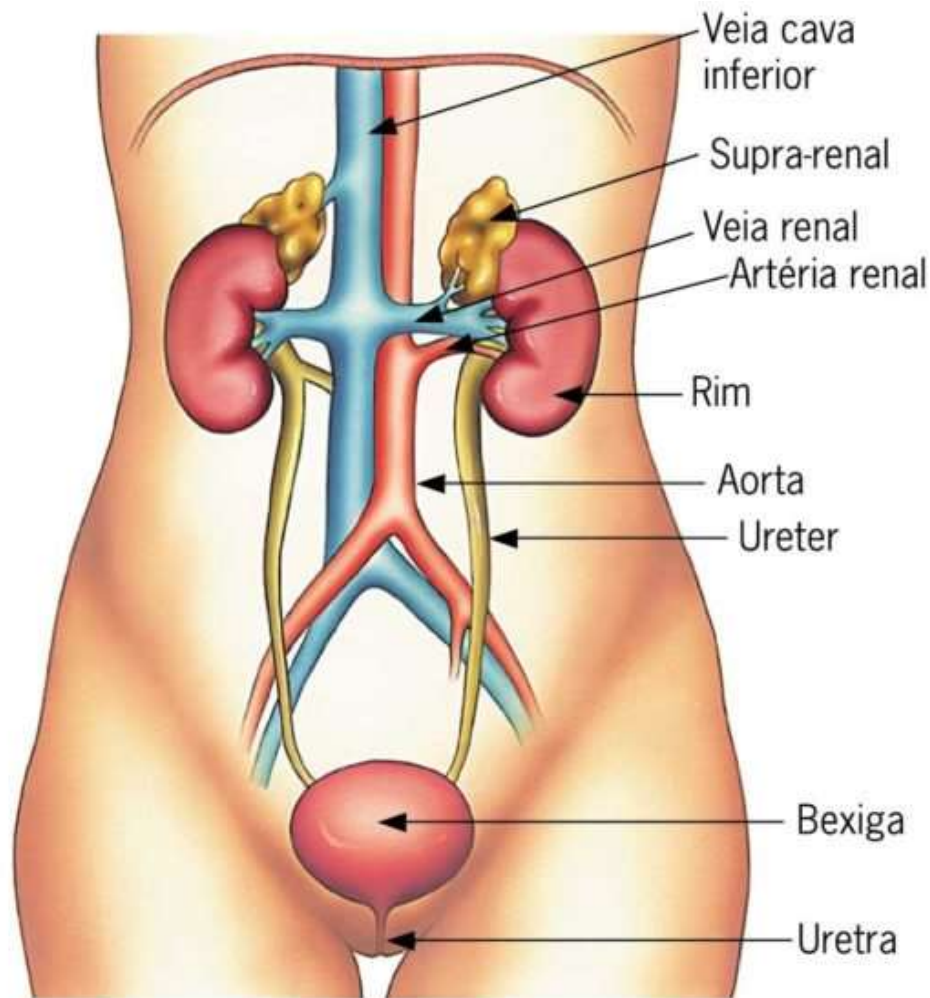


*Hospital Regional
de Janaúba*

HEMODIÁLISE

Marcello Allexandre Oliveira Carvalho
Enfermeiro- COREN-MG 389-088

ANATOMIA RENAL



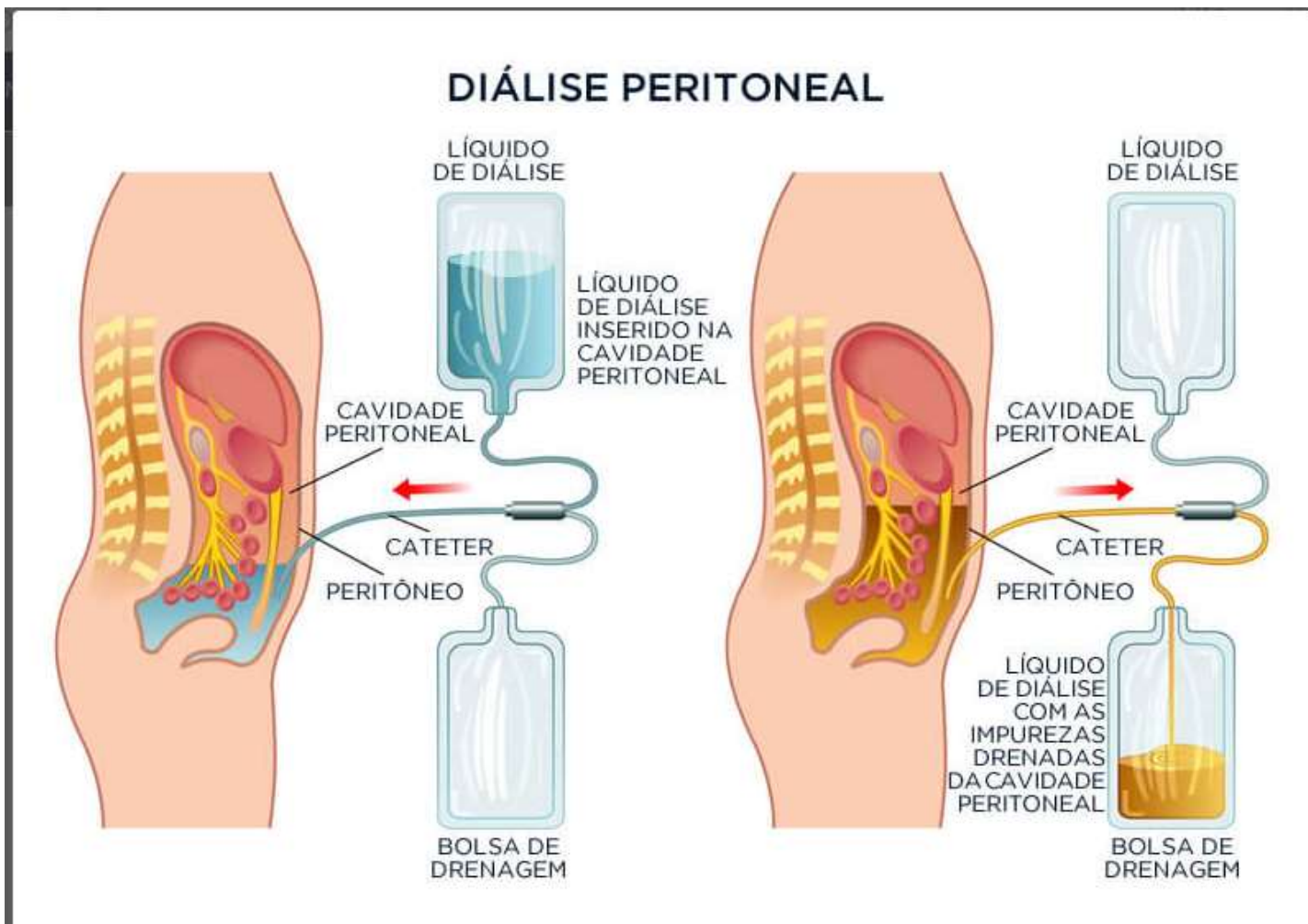
AS FUNÇÕES DOS RINS SÃO:

- ◉ Regulação da composição iônica do sangue
- ◉ Regulação do volume sanguíneo
- ◉ Regulação da pressão arterial
- ◉ Regulação do pH do sangue
- ◉ Liberação de hormônios
- ◉ Excreção de resíduos e substâncias estranhas

O QUE LEVA O PACIENTE À HEMODIÁLISE?

- A insuficiência renal (IR) trata-se de uma síndrome caracterizada pelas alterações da função renal com retenção de metabólitos e eletrólitos no organismo. Dependendo do tempo de desenvolvimento da doença, esta síndrome pode ser definida como Insuficiência Renal Aguda (IRA) ou Insuficiência Renal Crônica (DRC).

QUAIS OS TIPOS DE TERAPIA SUBSTITUTIVA ?



HEMODIÁLISE



COMO FUNCIONA A HEMODIÁLISE

- Na hemodiálise a máquina recebe o sangue do paciente por um acesso vascular, que pode ser um cateter (tubo) ou uma fístula arteriovenosa, e depois é impulsionado por uma bomba até o filtro de diálise (dialisador). No dialisador, o sangue é exposto à solução de diálise (dialisato) através de uma membrana semipermeável que retira o líquido e as toxinas em excesso e devolve o sangue limpo para o paciente pelo acesso vascular.

ACESSOS PARA DIALISAR UM PACIENTE

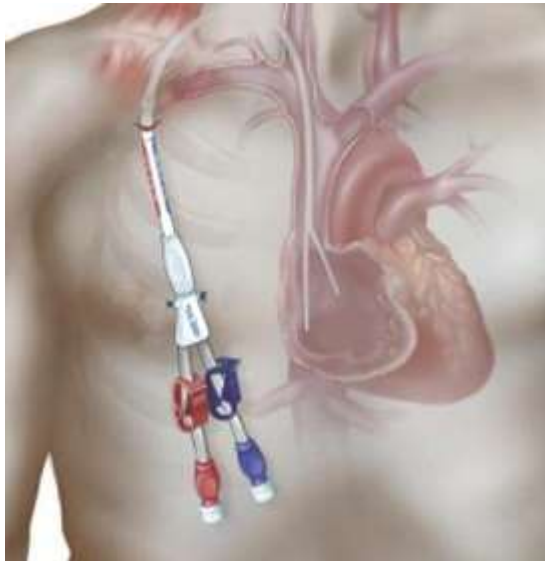
Fistula arterio-venosa



O QUE É UMA FAV

- ◉ A **FAV** é a união de uma artéria e de uma veia do corpo, construída por meio de cirurgia, sob anestesia local, geralmente no braço ou antebraço.

PERMCATH



CDL



- O cateter de hemodiálise é um tubo colocado em uma veia no pescoço, tórax ou virilha, com anestesia local. O cateter é uma opção geralmente temporária para os pacientes que não têm uma fístula e precisam fazer diálise. Os principais problemas relacionados ao uso do cateter são a obstrução e a infecção, o que muitas vezes obriga a retirada do cateter e o implante de um novo cateter para continuar as sessões de hemodiálise.

COMPLICAÇÕES DURANTE HD

- ◉ HIPOTENSÃO
- ◉ PCR
- ◉ COAGULAÇÃO DO SISTEMA
- ◉ EXTRAVAZAMENTO
- ◉ ARRITMIAS CARDIACAS
- ◉ FEBRE E CALAFRIOS
- ◉ CÃIBRAS
- ◉ DISPNEIA (TROMBOSE GASOSA)
- ◉ ROMPIMENTO DE FIBRA
- ◉ DESCONEXAO DO SISTEMA

CUIDADOS

- Cuidados com a FAV, CDL e Permcath

REFERENCIAS

- ◉ Dialise peritoneal. Disponível em <https://drarthurnefrologia.com/dialise/peritoneal>
Acessado em 02/12/2021
- ◉ O PAPEL DA ENFERMAGEM NA ASSISTÊNCIA AO PACIENTE EM TRATAMENTO HEMODIALÍTICO.
Disponível em <https://efaidnbmnnnibpcajpcgclefindmkaj/viewer.html?pdfurl=http%3A%2F%2Fwww.coren-ce.org.br%2Fwp-content%2Fuploads%2F2019%2F02%2FO-PAPEL-DA-ENFERMAGEM-NA-ASSIST%25C3%258ANCIA-AO-PACIENTE-EM-TRATAMENTO-HEMODIAL%25C3%258DTICO.pdf&cflen=135948> Acessado em 02/12/2021
- ◉ Hemodiálise. Disponível em <https://www.sbn.org.br/orientacoes-e-tratamentos/tratamentos/hemodialise/> acessado em 02/12/2021.